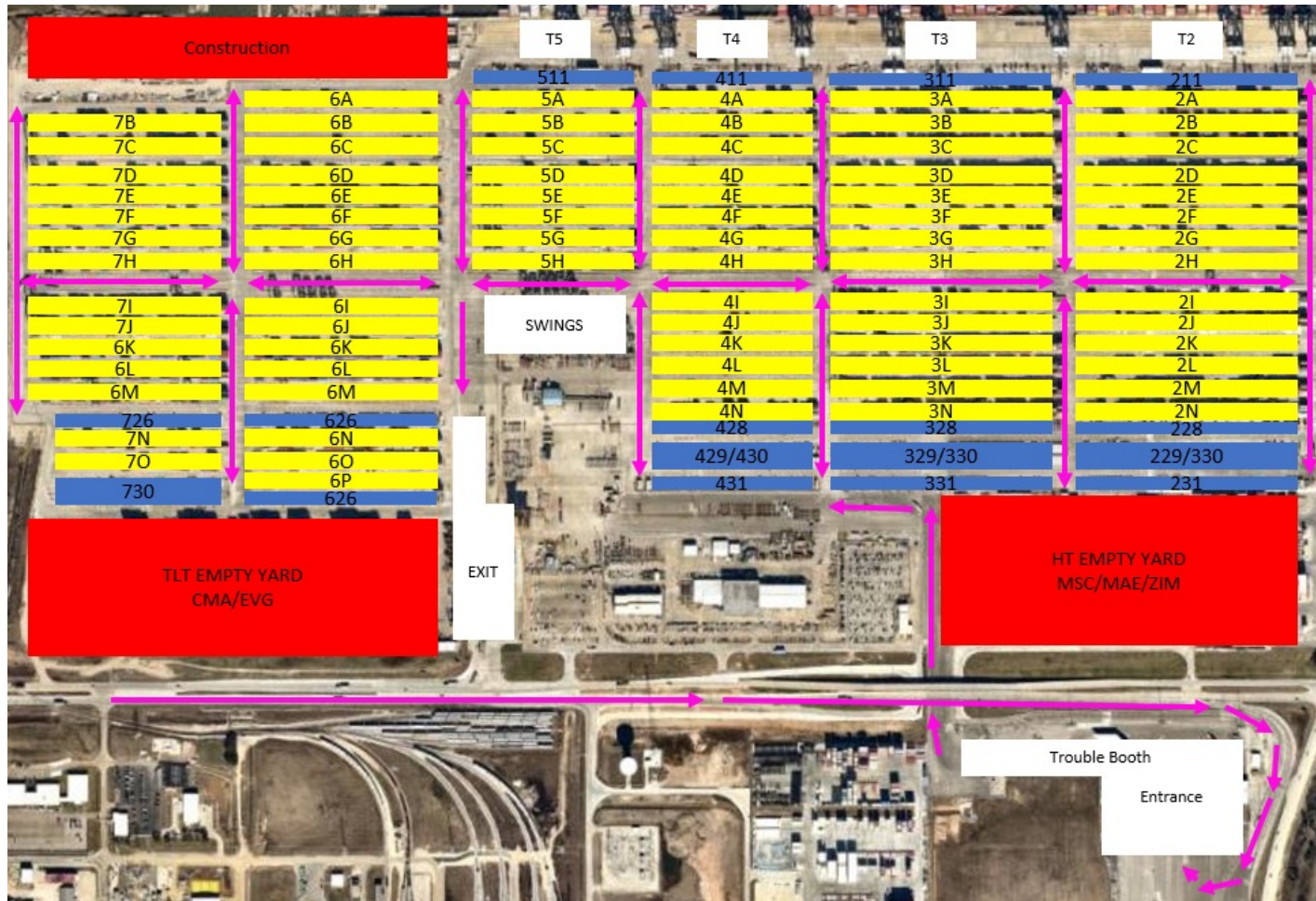




# BAYPORT CONTAINER TERMINAL



## Important Notes

- Please arrive at the gates with your information and TWIC ready.

*Por favor de llegar listo(a) con su credencial de TWIC, documentos, y/o información necesaria con anticipación.*

- Do not exit your truck other than to unlock/lock pins.

*Favor de mantenerse adentro de su camión al menos que sea para desbloquear pines y/o cerrar pasadores de chasis.*

- Obey all traffic laws, violators will receive citations or bans.

*Obedezca los reglamentos de transito o recibira una infraccion de transito y/o se le prohibira la entrada a la terminal.*

- Our cranes will pull the container you need using your license plate.

*Las gruas moveran el contenedor que necesite, usando el numero de placa de su camion.*

Trouble Ticket Resolution:

**713-670-1500**  
**(Press 2)**

*Para solucionar sus boletos de problema comuníquese al:*

**713-670-1500**  
**(Presione 2)**

Safety and Security are top priority at Port Houston.  
For emergencies, immediately contact us at:

**713-670-3611**

*Seguridad y salud laboral tienen alta prioridad en Port Houston.  
Para emergencias, favor de comunicarse inmediatamente al:*

**713-670-3611**